



EUCAFEEL[®]

HT 4515

gefühlte Innovation!



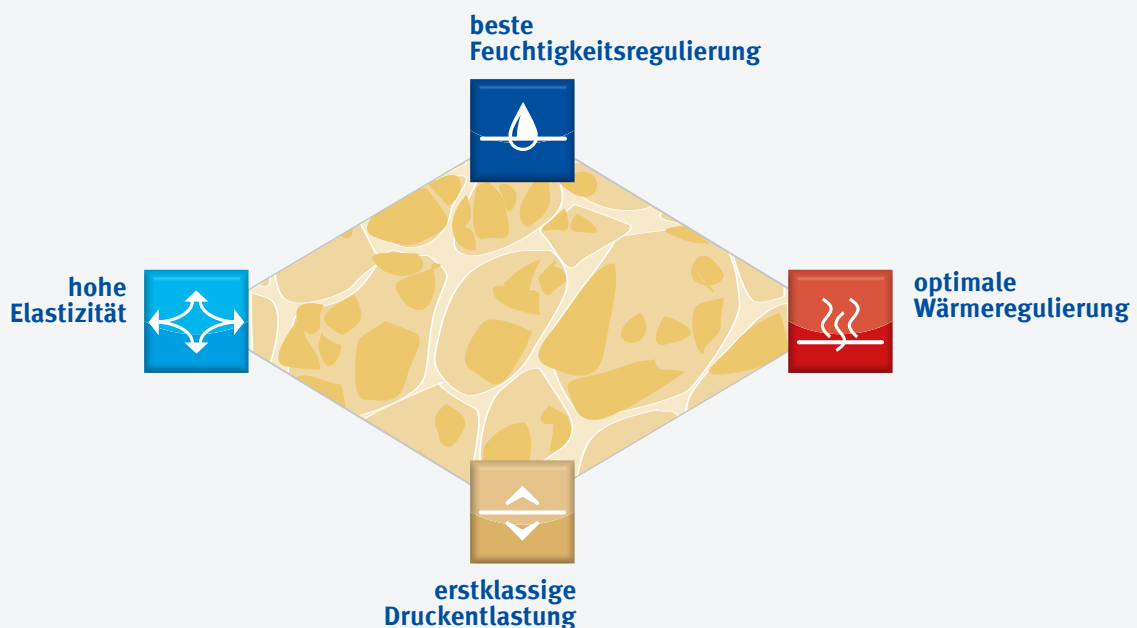
MADE IN EUPEN





Hightech-Schaum für Premium-Matratzen? HT 4515 ist IHRE Lösung!

**Ein innovativer Schaum von
morgen für die Matratze
von heute – mit Bestwerten in
allen Bereichen!**



Eine Struktur – viele Vorteile

Ihre Kunden werden es spüren

Jede Person ist individuell, jeder schläft anders. Aber jeder benötigt täglich erholsamen Schlaf. Und um Entspannung zu fühlen, **muss das Schlafklima stimmen!** Mit HT 4515 ist dies garantiert – zu jeder Jahreszeit. Ihr Kunde erfährt ein konstantes Gefühl der Frische und erlebt Schlafkomfort wie nie zuvor.

Wohltuende Ruhe in perfekter Umgebung – Ergebnis mit HT 4515, dem neuen Schaum für Premium-Kunden. Oder anders ausgedrückt: **gefühlte Innovation!**

Es sind die inneren Werte, die Ihre Matratzen zu Premium-Produkten machen – auf den Schaum kommt es an! EUPEN hat speziell für hochwertige Matratzen die **Produktfamilie EUCAFEEL®** entwickelt. Und **HT 4515 ist die innovative Lösung**, die Ihnen vielfach Nutzen bietet:

- beste Feuchtigkeitsregulierung,
- optimale Wärmeregulierung,
- erstklassige Druckentlastung,
- hohe Elastizität.

Garant für diese Ergebnisse ist die **speziell entwickelte Rezeptur**, die HT 4515 besonders macht – und Ihre Matratzen attraktiver! Nutzen Sie diese Innovation auch für Ihre Fertigung und erreichen damit einen **technologischen Fortschritt**, der Ihre Absatzchancen steigert.

Sie möchten mehr erfahren? Die folgenden Seiten zeigen Ihnen, wie Sie mit HT 4515 die Weichen auf Zukunft stellen ...

Zellstruktur:





Kern der Innovation?
Speziell entwickelte
Rezeptur für optimales
Schlafklima und besten
Komfort!





Ist Feuchtigkeit ein
Thema?

Nein, denn
Schlafklima-Regulierung
verhindert sie!



Feuchtigkeit optimal reguliert

Die Hochwertigkeit eines Schaums zeigt sich u. a. in seiner Fähigkeit, das Schlafklima regulieren zu können. HT 4515 beweist hier optimale Werte, denn er ist **extrem offenzellig und zugleich hydrophil** (chemische Zusammensetzung). Aufgrund dieser Faktoren kann HT 4515 nachweislich fast **viermal mehr Feuchtigkeit** als herkömmliche HR-Schäume aufnehmen. Feuchtigkeitsansammlungen an der Matratzenoberfläche sind also ausgeschlossen, Trockenheit ist garantiert!

Vergleicht man HT 4515 mit früheren HR- oder Visco-Schäumen, so wird die Innovation durch Ventilation besonders deutlich: Die Luftdurchlässigkeit ist nämlich mit 0,2 mm WS signifikant höher als bei Alternativprodukten!

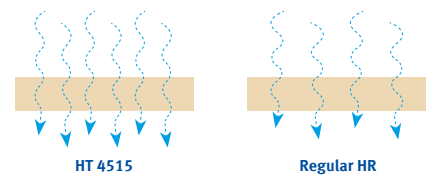
Ihre Kunden schlafen trocken

Jede Person schwitzt, jede Matratze kommt mit Feuchtigkeit in Kontakt. Aber jeder möchte **trocken schlafen**, denn nur so entsteht gewünschte Erholung. HT 4515 bietet im Vergleich zu klassischen Fabrikaten hier einen echten Fortschritt und sichert eine sehr frische und angenehm trockene Umgebung.

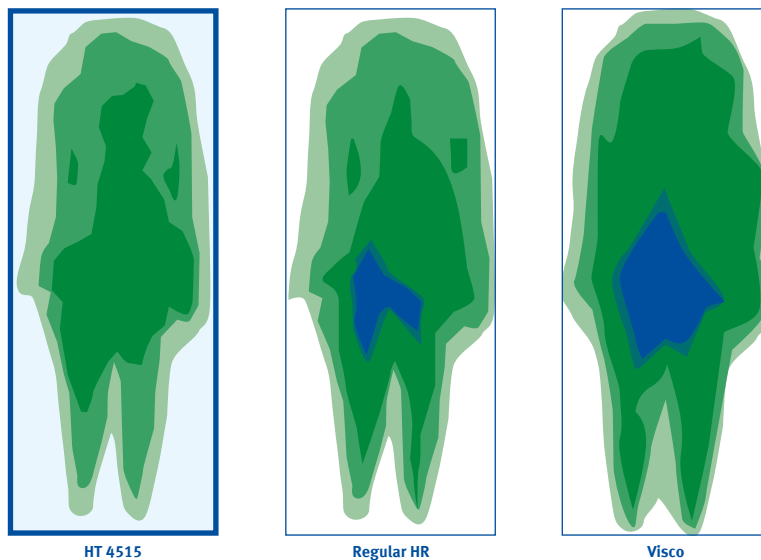
Eine Entwicklung, die jeden Schlaf spürbar besser macht – eben: **gefühlte Innovation!**

Luftdurchlässigkeit:

Material:	HT 4515	Regular HR	Visco
Luftdurchlässigkeit	0,2 mm WS (Wassersäule)	2,0 mm WS (Wassersäule)	2,5 mm WS (Wassersäule)



Saugfähigkeit:





Wird Wärme bestens
reguliert?
Ja, dank offener
Zellstruktur!



Bestes Klima statt Hitzestau

Neben feuchtigkeitsregulierender Matratzenventilation ist ein Schaum stets daraufhin zu bewerten, wie er Körperwärme aufnimmt und verteilt. Auch bei diesen Aspekten punktet HT 4515 mit Bestwerten. Tests haben gezeigt: Die **Wärmeaufnahme ist deutlich geringer** als bei vergleichbaren HR- oder Visco-Schäumen. Dies verstärkt das Gefühl, in einer frischen Umgebung zu schlafen.

Und wenn man die gesamte Oberfläche betrachtet, ist zudem die **Verteilung der Wärme wesentlich gleichmäßiger** als bei bislang erhältlichen Produkten. Auch dies ist ein wichtiger Baustein, der Schlafkomfort unterstützt.

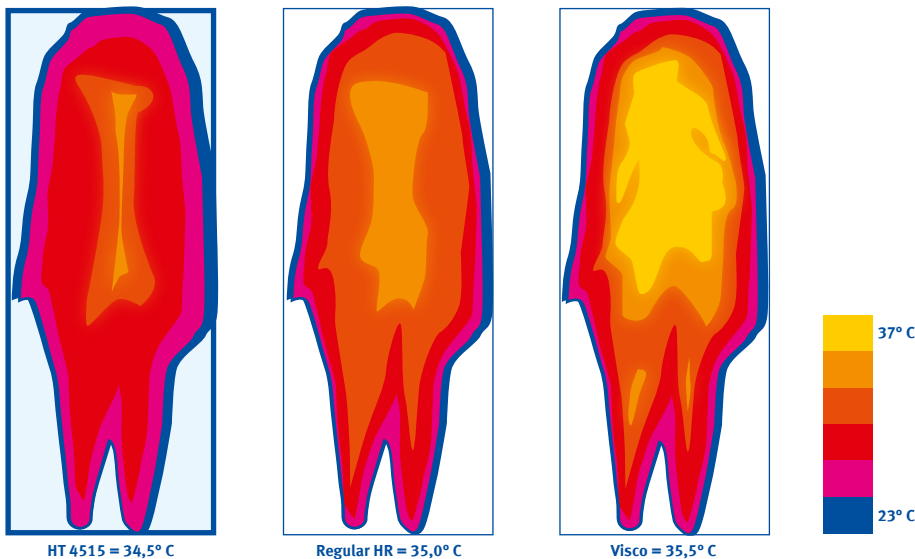
Ihre Kunden haben's wohliger

Jede Person gibt Wärme ab, jede Nacht, zu jeder Zeit. Doch Wärme darf nicht Hitze sein, denn ein mildes Schlafklima ist das Ziel. Optimaler Schlaf resultiert aus **optimaler Wärmeregulierung**.

HT 4515 bietet die bestmögliche Ableitung von Körperwärme und sorgt für ein wohltuendes Gefühl.

Maximaler Komfort für maximale Behaglichkeit – Anspruch an HT 4515, die **gefühlte Innovation!**

Wärmeregulierung:



Druckstellen ade

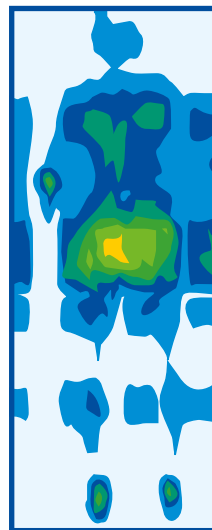
Ihre Kunden bestimmen

Jeder Mensch ist individuell, jeder Körper anders gebaut. Jeder Mensch braucht deshalb eine **Matratze, die sich anschmiegt**: Die nachgibt, wo sie nachgeben muss und stützt, wo sie stützen muss. Flexibler Schaum für **Körper in Balance** – innovativer Schaum für sanften Schlaf!

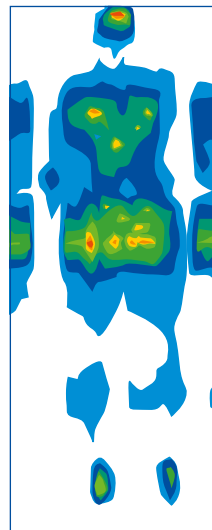
Einfach: **gefühlte Innovation!**

Premium-Matratzen bieten nicht nur ein ideales Schlafklima, sie passen sich auch an – egal, wer auf ihnen schläft. Verarbeiten Sie HT 4515, so bieten Ihre Produkte **ideale Druckentlastung**. Die Zellstruktur – extrem offen und komplett inhomogen – ist Basis für Spitzenwerte bei Laborversuchen: HT 4515 schneidet auch hier nachweislich besser ab als Visco- und HR-Schaumvarianten. **Für noch mehr Komfort**, für noch besseren Schlaf, für zufriedene Kunden!

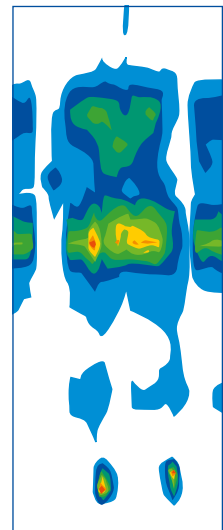
Druckverteilung:



HT 4515



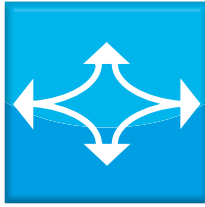
Regular HR



Visco



Harmonie von Körper
und Matratze?
Entsteht durch optimale
Druckentlastung!



Elastisch wie nie

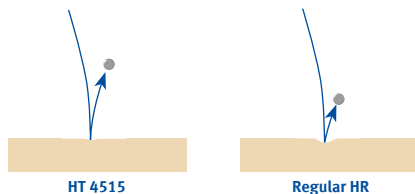
Ihre Kunden bewegen sich frei

Jeder Schlaf bedeutet Bewegung, jede Bewegung bedeutet Belastung. Einem hochwertigen Schaum wie HT 4515 macht dies nichts aus: Er nimmt die natürlichen Schlafbewegungen des Menschen auf und ermöglicht somit optimale Bewegungsfreiheit während des Schlafs.

Egal ob groß oder klein; egal ob kräftig oder schlank: HT 4515 ist **strapazierfähig wie kein Zweiter** und Basis für effektive Regeneration – kurzum: **gefühlte Innovation!**

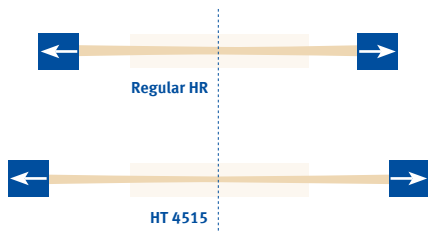
Als Experte wissen Sie: Elastizität entscheidet! Denn selbst wenn alle schlafklimatischen Faktoren Bestwerte aufweisen, hängt die Hochwertigkeit eines Schaums doch immer von seiner Elastizität ab. HT 4515 nimmt auch hierbei die Führungsposition ein: Betrachtet man die Rückprallelastizität, erreichen Sie **signifikant bessere Werte** (s. u.) als mit herkömmlichen HR-Produkten. Speziell für weiche Schaumstoffe – wie HT 4515 – sind solche Werte exzellent! Diese enorme Elastizität garantiert uneingeschränkte Bewegungsfreiheit für den Nutzer.

Und auch beim Thema Bruchdehnung sind **Spitzenleistungen garantiert**: Im Test erzielt HT 4515 nämlich einen um 90 % besseren Wert als die HR-Lösung – ein sehr wichtiges Argument, denn es beweist die außerordentliche Stabilität der Zellen. Folglich entstehen, selbst bei starker Beanspruchung, keine Haarrisse. Die Qualität des Schaums bleibt hoch – und dies dauerhaft!



Rückprallelastizität:

Physikalischer Wert:	HT 4515	Regular HR	getestete Norm
Schäum-Referenz	L1313	L0371	
Härte in Newton (à 25 %-40 %-65 %)	45 N/65 N/120 N	70 N/100 N/205 N	ISO 2439 Methode B
Härte in kPa (à 40 %)	1,50 kPa	2,40 kPa	ISO 3386-1
Rückprallelastizität	62 %	59 %	DIN EN ISO 8307



Bruchdehnung:

Physikalischer Wert:	HT 4515	Regular HR	getestete Norm
Schäum-Referenz	L1312	L0559	
Netto-Raumgewicht	43,5 kg/m ³	41,0 kg/m ³	ISO 845
Härte in Newton (à 25 %-40 %-65 %)	48 N/62 N/120 N	78 N/105 N/220 N	ISO 2439 Methode B
Härte in kPa (à 40 %)	1,50 kPa	2,67 kPa	ISO 3386-1
Bruchdehnung	205 %	115 %	ISO 1798



Werden
Beanspruchungen
kompensiert?
Elastizität garantiert
Belastbarkeit!

Ist Langlebigkeit
ein verlässlicher Wert?
Und ob – wie
nie zuvor!

Langlebig, haltbar, zuverlässig

Ihr Anspruch an einen Premium-Schaum umfasst natürlich die Komponente Langlebigkeit. Mit HT 4515 sind Sie auf der sicheren Seite, denn bisherige Testläufe belegen eine **hohe Alterungsbeständigkeit und geringen Verschleiß** in jeder Beziehung: So ist der Höhenverlust bei Druckverformung z. B. deutlich geringer als bei einem vergleichbaren HR-Schaum.

Fokussiert man dynamische und statische Alterung, beweist HT 4515 ebenfalls Bestwerte: Bei dynamischer Alterung entspricht der Höhenverlust zwar in etwa dem eines HR-Produkts, allerdings ist HT 4515 wesentlich weicher und folglich komfortabler als der Vergleichschaum. Darüber hinaus ist der Härteverlust – dank spezieller Zellstruktur – bei dynamischer Alterung deutlich kleiner, was zeigt, mit welcher **großer Widerstandsfähigkeit** Sie rechnen können.

Nimmt man die statische Alterung unter die Lupe, reduzieren sich beide Werte (Höhen- und Härteverlust) sehr stark gegenüber HR-Schäumen.

Sie sehen: Auf HT 4515 ist Verlass!

Langlebigkeit:

Alterung durch:	HT 4515	Regular HR	getestete Norm
Höhenverlust bei Druckverformung	-2,20 %	-2,90 %	ISO 1856 Methode A
Dynamische Alterung:			ISO 3385
-Höhenverlust	-1,20 %	-0,80 %	
-Härteverlust	-16,60 %	-17,9 %	
Statische Alterung:			Interne Prüftechnik
-Höhenverlust	-0,60 %	-1,5 %	
-Härteverlust	-14,90 %	-18,80 %	

Farben und Formen frei

Es ist stets EUPENs Anspruch, Ihnen genau das zu liefern, was Sie benötigen, denn wir wissen, dass Ihre Produktion individuell ist. Sie bestimmen das Design, wir stellen uns darauf ein:

Gerne liefern wir Ihnen **Rohblöcke** und Sie übernehmen die Detailausarbeitung. Auf Wunsch ist es aber natürlich auch möglich, **geschnittene Rechteckkerne oder -platten** anzufertigen. Und wenn Sie etwas Komplexeres benötigen: Kein Problem! Wir freuen uns auf Ihre Wünsche!

HT 4515 wird standardmäßig in weiß gefertigt und in ausreichend großen Mengen am Lager bevorratet. Wenn Sie jedoch Ihren Schaum gefärbt bestellen möchten, ist dies auch möglich: Wählen Sie Ihre **individuelle Kolorierung** und EUPEN marmoriert Ihre Charge nach Wunsch. Ihr Ansprechpartner berät Sie zu allen Einzelheiten.



Ist Design variabel?
Natürlich – denn es ist
IHR Schaum!

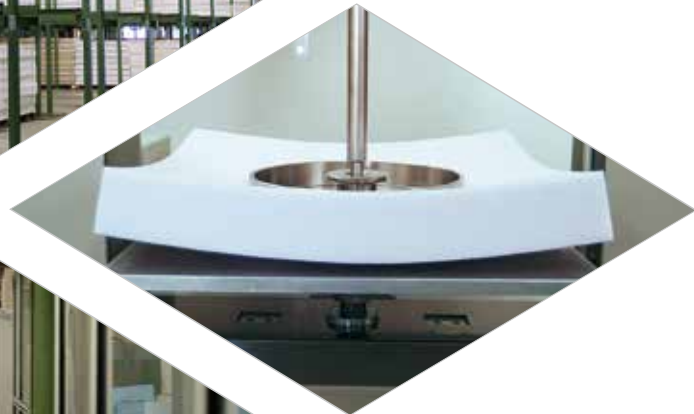


Oberflächen individuell gestaltet

Maschinenpark

- Besäummaschinen
- Spaltmaschinen
- CNC-Konturschneidzentren
- 3-D-Schneidmaschinen
- Profilschneidmaschinen
- Schälmaschinen

Präzise auf den Punkt – so erhalten Sie Ihr Schaum-Produkt! Und damit dies stets gelingt, hält EUPEN für Sie an verschiedenen Standorten einen modernen und vielseitigen Maschinenpark vor. Viele verschiedene Bearbeitungsformen sind möglich: Vom Standardschnitt über **CNC-gesteuerte Produktion bis zur 3-D-Fertigung!** Ihre individuelle Abwicklung ist unser Auftrag, Ihre gewünschte Oberflächengestaltung unser Ziel.



Kundenfreundlich just-in-time

Ein Premium-Produkt verlangt Premium-Logistik! Sie bestimmen, wann Ihre Charge angeliefert werden soll, EUPEN kümmert sich um pünktliche Zustellung – **natürlich immer just-in-time!** Mit unseren Logistikpartnern bedienen wir Sie flexibel und zuverlässig. Sie konzentrieren sich auf Ihr Geschäft, wir machen den Rest.

Komprimierungstest:*

HT 4515:	Vor Komprimierung	Nach Komprimierung	Differenz
Breite Block	206,9 cm	206,6 cm	-0,10 %
Länge Block	146,4 cm	145,9 cm	-0,30 %
Brutto-Höhe Block (Mitte)	47,6 cm	48,2 cm	1,20 %

*Resultate nach vier Wochen Komprimierung.

Übrigens: HT 4515 ist besser komprimierbar als herkömmliche HR-Schäume, wobei die Komprimierung die Eigenschaften des Materials nicht beeinträchtigt. Sie können also mehr Material in einer Fuhre zusammenfassen. Nutzen für Sie: weniger Transportkosten!

Komprimierbarkeit (Compr. Set):

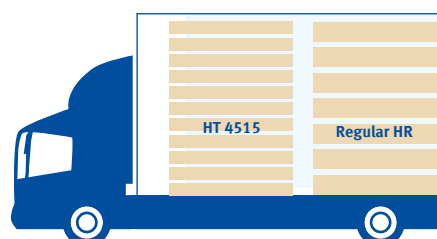
Material:	HT 4515	Regular HR
Komprimierbarkeit	-2,20 %	-3,00 %



HT 4515



Regular HR



Kabelwerk Eupen AG

Foam Division

Oestraße 42

B-4700 Eupen

Tel.: +32 (0) 87-59 78 00

www.eupen.com/foam

Schaffer-Schaum GmbH

Röhrigstraße 27

D-74889 Sinsheim-Steinsfurt

Tel.: +49 (0) 72 61/94 50 00

www.schaffer-schaum.de

Gutmann Schaumstoffe GmbH

Brunhildestraße 18

D-32547 Bad Oeynhausen

Tel.: +49 (0) 57 31/90 08 09

www.gutmann-schaumstoffe.de

Gebr. Klünder

Schaumstoffwerk GmbH

Schimmelmannstraße 159

D-22043 Hamburg

Tel.: +49 (0) 40/68 28 42 50

www.gebrueder-kluender.de

Serpo N.V.

Industriepark-Noord 26

B-9100 Sint Niklaas

Tel.: +32 (0) 3/7 80 98 20

www.serpo.be

Formafoam B.V.

Heirweg 5

NL-6121 JP Born

Tel.: +31 (0) 46/4 85 33 00

www.formafoam.nl

Eupen Foam France

Rue Antoine Laurent Lavoisier

Zae Les 10 Muids

F-59770 Marly

Tel.: +33 (0) 3 27/20 35 50

E-Mail: info@eupenfoamfrance.fr

Formafoam Belgie N.V.

Europark 1070

B-3530 Houthalen

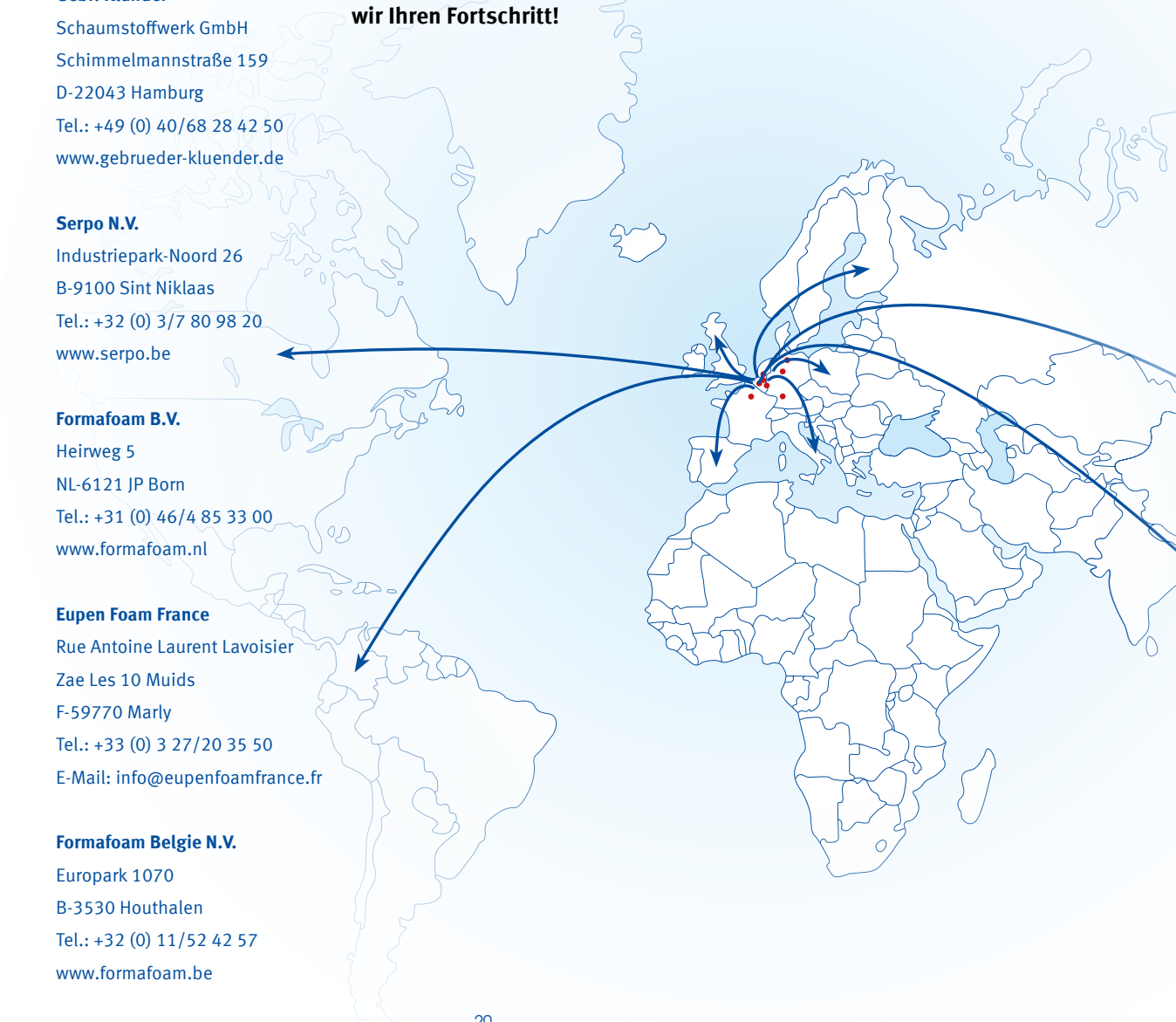
Tel.: +32 (0) 11/52 42 57

www.formafoam.be

Starker Partner für starke Schäume

Die EUPEN FOAM-Gruppe ist mit ihrer lokalen Präsenz Ihr flexibler Entwicklungspartner für Schlaf-Innovationen der Spitzenklasse. Mit ausgeprägtem Expertenwissen streben wir mit Ihnen zusammen **Ihre beste Lösung** an – passgenau für jede Herausforderung!

Ein breites Netz von Beratern und Vertriebspartnern sichert Betreuung auf hohem Niveau – natürlich persönlich! Sprechen Sie uns an. **Gemeinsam entwickeln wir Ihren Fortschritt!**





Was heißt eigentlich „Entwicklungspartner“? EUPEN FOAM!





Kabelwerk Eupen Foam Division

Oestraße 42
B-4700 Eupen
Telefon: +32 (0) 87 / 59 78 00
info@eucafeel.com
www.eucafeel.com