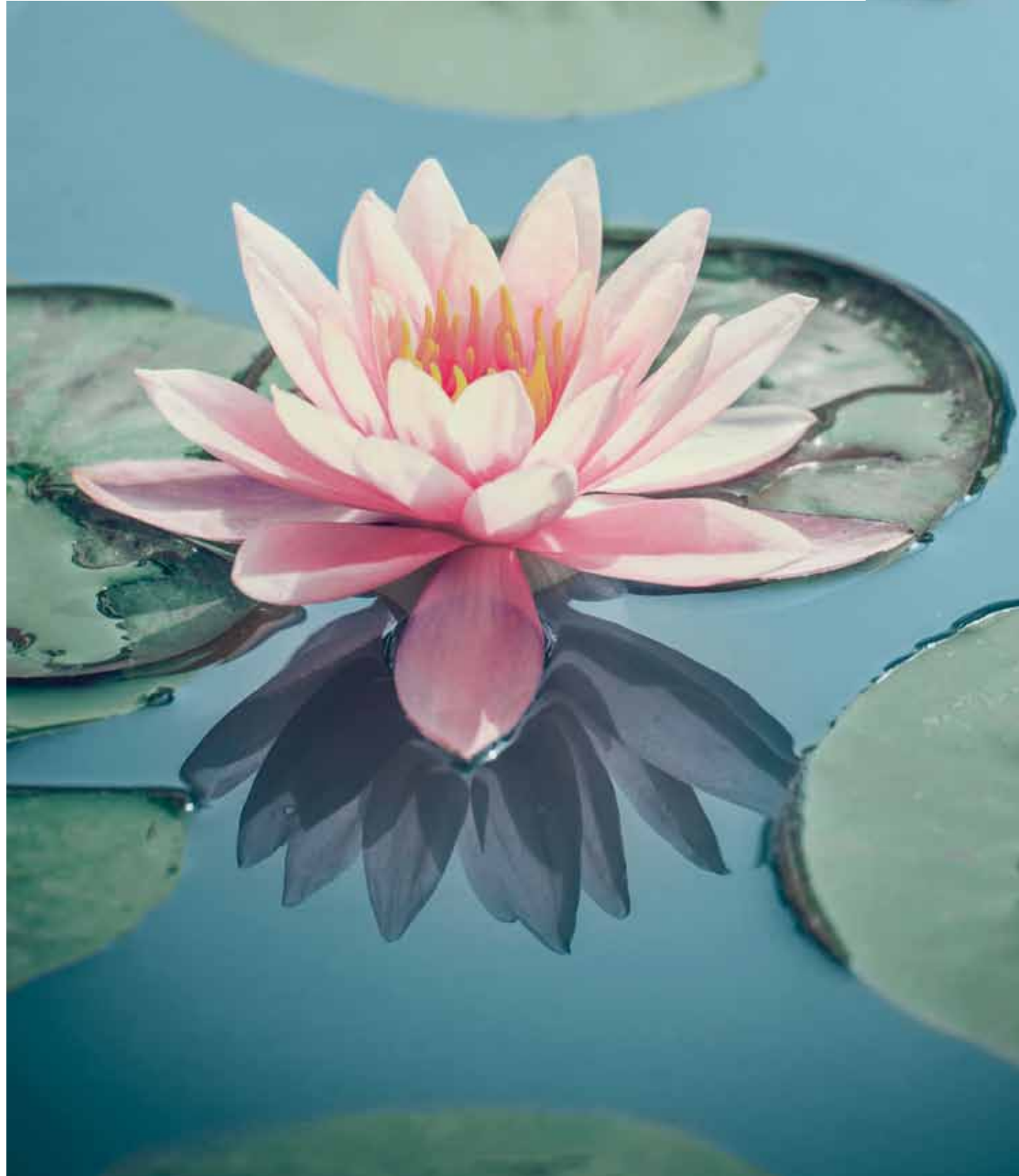




EINFACH MEHR
LEBENSQUALITÄT

Seerosen treiben nicht nur wunderschöne Blüten. Sie sind auch Anpassungskünstler. Fest verwurzelt sind sie trotzdem außerordentlich flexibel. Wind, Wetter, Wellen – die Seerose bleibt in ihrem Element. Nicht umsonst bildet sie unser Firmenlogo. Denn sie verkörpert genau die Werte, die Sie bei AKVA erwarten dürfen: Natürlichkeit, Flexibilität und hoher Anspruch an die Qualität.



Liebe zukünftige Besserschläfer,

Sie stehen gerade vor der Entscheidung, welches Wasserbett Sie sich zulegen möchten. Und wir wissen, dass das eine wichtige Entscheidung ist. Immerhin geht es hier um nicht weniger als Ihren Schlaf. Und damit um fast ein Drittel Ihres Lebens, das Sie in Ihrem Wunschbett verbringen.

Wir hoffen, dass wir Sie hier von dem Stück Lebensqualität überzeugen können, das Sie mit Ihrem AKVA Wasserbett gewinnen. Denn seien es Rückenschmerzen, Schlafprobleme oder einfach nur der Wunsch nach dem Besonderen: Für unsere Kunden haben wir immer das richtige Bett.

Wir freuen uns auch, Sie persönlich in unserer Manufaktur im dänischen Ry zu begrüßen. Hier stehen die Türen für Sie immer offen. Vielleicht verbinden Sie das einfach mit einem kleinen Urlaub. Denn Urlaub und Wasserbetten passen immer gut zusammen.

Ihr Lars Brunso
Gründer, Inhaber seit 1981



INHALT

AKVA VEGA	4 / 5	AKVA ALLROUND	18 / 19	AKVA BABY	29
AKVA CONTURA	6 / 7	AKVA BOXBED	20 / 21	Wussten Sie schon?	30 / 31
Die AKVA Manufaktur	8 / 9	Guter Schlaf liegt in der Familie.	22 / 23	AKVA Kopfteile	32
Ein Schlafanzug nach Maß.	10 / 11	AKVA DECO	24 / 25	AKVA Nachttische	33
AKVA MIRA	12 / 13	AKVA SOFT	26	AKVA Zubehör	34
AKVA LYRA	14 / 15	AKVA JUNIOR	27	AKVA Pflegeprodukte	35
85 Jahre und kein bisschen müde.	16 / 17	INSIDE	28		



AKVA VEGA

Klare Linie. Das Bettsystem VEGA, entworfen von Designer Per Weiss, besticht durch seine moderne Linienführung und die zeitlose Optik. Die raffinierte Kombination aus Leder und dem verchromten Stahlrohrgestell verleiht VEGA einen schlichten und formvollendeten Ausdruck. Erinnerungen an New Yorker Lofts werden hier wach, während Sie erholsam träumen.



Lampe ist in das Kopfteil integriert

- Einzigartiges Design in Anlehnung an den Bauhaus-Stil
- Hoher Komfort aufgrund des weichen Softsiderahmens
- Fortschrittliche Konstruktion ermöglicht einfachste Handhabung beim Beziehen
- Das Bett ist erhältlich in Leder, Polyurethan-Leder und allen Textil-Farben
- Komplettieren Sie den eleganten Gesamteindruck mit dem Kopfteil Vega und optionalen Lampen, sowie passenden Hockern, die selbstverständlich auch bei uns erhältlich sind.
- Mögliches Kopfteil: Vega



←
DESIGN:
PER WEISS

Inspiziert durch die skandinavische Designtradition, kreiert der dänische Möbeldesigner langlebige Formen mit aktuellem Touch. Für AKVA designte er die Modelle VEGA und MIRA.



Bauhaus-Stil: Verchromtes Stahlrohrgestell erlaubt eine schwebende Optik



Nachtisch Vega



Erhältlich als Softside
mit konischem Wasserkern
(s. Seite 10 / 11)



AKVA CONTURA



Außen modernes Boxspring Design, innen purer Schlafkomfort. Der hohe Einstieg und die voluminöse Matratze des CONTURA bieten Platz zum Träumen. Die Wassermatratze geht ohne zusätzlichen Softrahmen bis ganz an das Kopfteil heran und ermöglicht eine 7cm längere Liegefläche als üblich – schön für mehr Liegekomfort oder für solche, die auf großem Fuß leben.



Mit Stoff bezogener Nachttisch CUBE



Detailaufnahme des Rahmens mit erstklassig verarbeiteten Nähten



Der Sockel ist nahezu unsichtbar

- Rahmen bezogen mit Stoff, Leder- oder Polyurethan-Leder für individuelle Gestaltung mit smartem Design
- Traditionelles Boxspring Design mit komfortabler Einstiegshöhe von fast 60 cm
- Nahezu unsichtbarer Sockel – die Konstruktion ermöglicht einen weiter nach innen versetzten Sockel
- Die Füße aus massiver Buche sind in verschiedenen Beiztönen erhältlich
- Kompromisslose, solide Konstruktion
- Mögliche Kopfteile: Contura, Mt. Ventoux
- Wie immer bei AKVA wählen Sie individuell Ihre gewünschte Matratzenaufteilung und den Dämpfungsgrad für maximalen Schlafkomfort.



Erhältlich als Softside mit konischem Wasserkern und als CONTURA Q mit gerade geschnittenem Wasserkern (s. Seite 10/11)

DIE AKVA MANUFAKTUR

Denkt man an Dänemark, kommen einem sofort Strände und Heidelandschaften in den Sinn. Aber es gibt auch eine Gegend in der Mitte Dänemarks, die ganz anders aussieht. Mit großen Waldbeständen und kleinen Seen, die über Kanäle miteinander verbunden sind.

Besonders in der Urlaubszeit sehen Sie hier oft Segler und Wasserwanderer. Und an den ruhigeren Bereichen des Ufers finden sich zahlreiche Angler ein, die auf die nächste Brasse warten und dabei in das gegenüberliegende Buchenwäldchen blicken. Hier geht man die Dinge etwas ruhiger an.

Nicht ganz zufällig liegt inmitten dieser idyllischen Landschaft das kleine Städtchen Ry – und unsere Manufaktur. In familiärer Atmosphäre arbeiten hier täglich langjährige Mitarbeiter mit Hingabe an Ihrem Wasserbett.

Nicht umsonst nennen wir unseren Arbeitsplatz Manufaktur. Denn die eigentliche Bedeutung des Begriffs, „etwas mit den Händen herstellen“, nehmen wir hier sehr ernst. Jedes Teil Ihres Wasserbetts – vom Sockel über den Wasserkern bis hin zum Heizsystem – wird hier unter einem Dach individuell gefertigt. Denn wenn man sicher gehen möchte, dass etwas gut wird, macht man es am besten selbst. Das war schon immer so.

Auch deshalb wird Ihr Bett erst nach Eingang Ihres Auftrags hergestellt. Vielleicht dauert es dadurch etwas länger als bei anderen Anbietern, doch dafür bekommen Sie ein maßgeschneidertes Wasserbettssystem geliefert, das erst ca. eine Woche vor Auslieferung produziert wurde und in dem alle Teile perfekt aufeinander abgestimmt sind. Wichtig für uns und eine Garantie für Sie – alle Bereiche der Produktion sind auf höchstem Arbeitsschutzniveau und alle verwendeten Rohmaterialien sind auf Unbedenklichkeit getestet.

FRITHJOF NIELSEN



Frithjof vernäht ein Comfortlevel F2 Dämpfungssystem für eine Softside Wassermatratze mit stabilen, verflochtenen Nylonbändern. Die freischwimmenden Vlieseinlagen sind exakt der Form der Matratze angepasst und sorgen für den gewünschten Schlafkomfort.

EIN SCHLAFANZUG NACH MASS.

Aufbau eines Wasserbettes am Beispiel AKVA ALLROUND

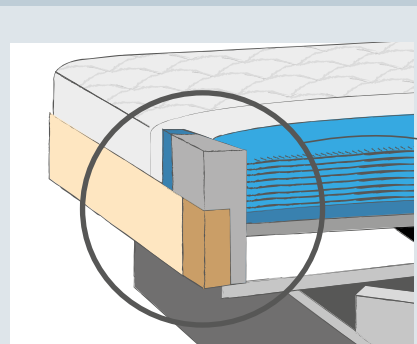
Ein Wasserbett ist immer etwas ganz Persönliches. Dämpfung, Füllmenge, Temperatur: Viele Einzelteile sorgen für ein auf Sie abgestimmtes Schlaferlebnis. Deshalb erhalten Sie bei AKVA auch kein vorgefertigtes Bett von der Stange, sondern eben genau: Ihr Wasserbett. Eine Art Maßschlafanzug eben.

Bezug

AKVA bietet Ihnen fünf unterschiedliche Bezüge für Ihr persönliches Liegegefühl – von hochelastisch bis komfortabel-unterstützend. Alle allergiefreundlich, waschbar bei hohen Temperaturen und trocknergeeignet. Sämtliche Bezüge erfüllen den Öko-Tex-Standard 100.

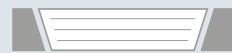
Wassermatratze

Unser laminiertes Premiumvinyl für Wassermatratzen und Sicherheitsfolien bilden das Herz und Sicherheitszentrum Ihres Wasserbetts und garantieren Ihnen den besonderen AKVA Liegekomfort. Bei AKVA erhalten Sie deshalb eine garantiert Phthalatfreie Vinylfolie, die nach Öko-Tex-Standard 100 zertifiziert und damit auch für Babies und Kleinkinder geeignet ist. Auf unsere Hochfrequenz-verschweißten Nähte geben wir zudem eine jahrelange Garantie.



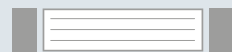
AKVA Wasserbetten gibt es in drei verschiedenen Ausführungen:

1. Als Softside:



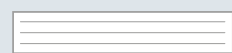
Der schräg geschnittene Softrahmen bildet die bequeme Sitzkante und gibt der Wassermatratze (konische Form) Stabilität für die freie Aufstellung.

2. Als Q Softside:

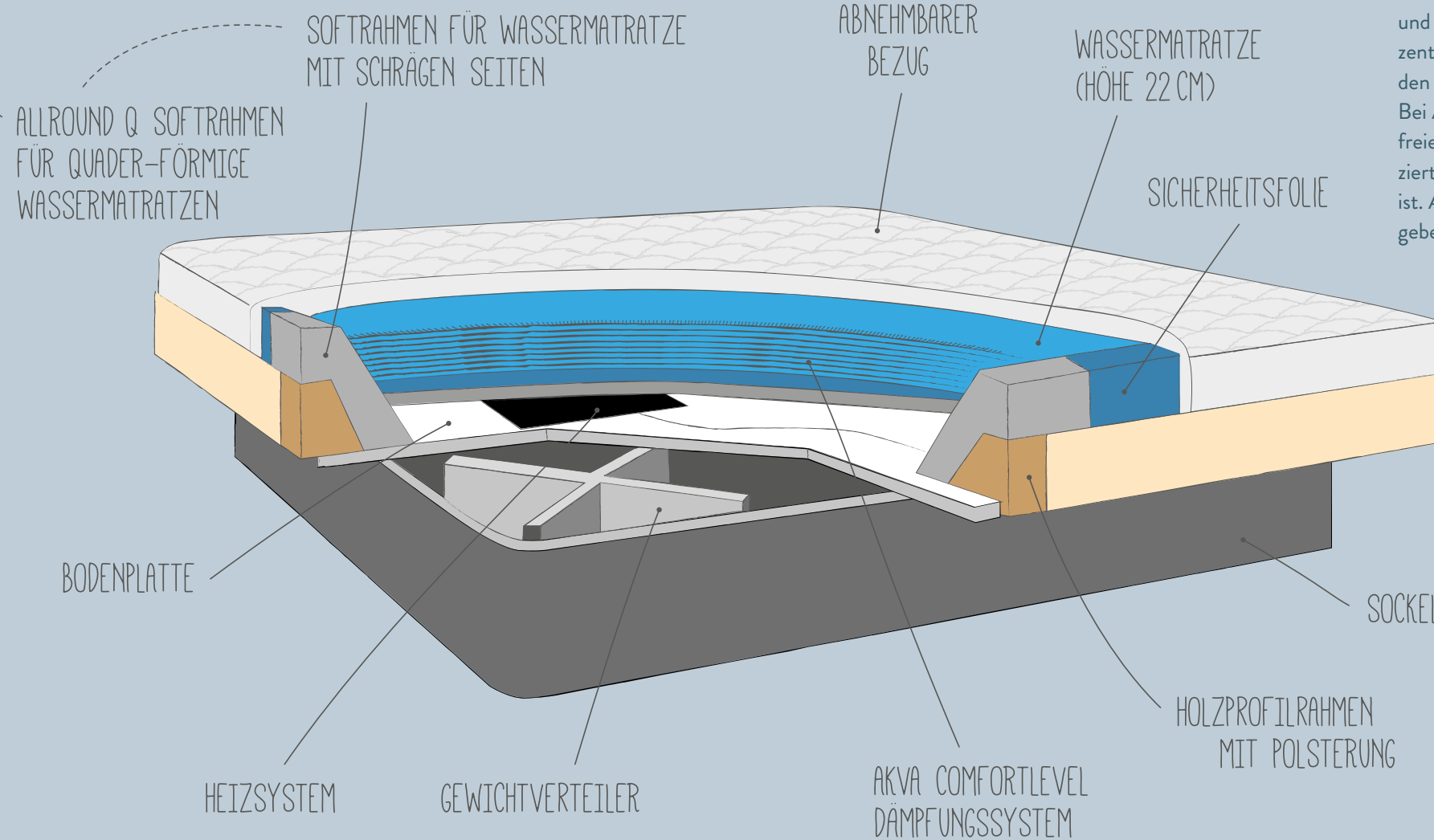


Der gerade Softrahmen in Kombination mit Quader-förmigen Wassermatratzen ergibt einen besonderen Liegekomfort mit größerer Anpassungsfähigkeit und Wasservolumen.

3. Als Hardside:



Die traditionelle, kompromisslose Form des Wasserbetts benötigt ein ausreichend stabiles Bettgestell, das die Wassermatratze in ihrer Form unterstützt.



Heizsystem

Sie kennen das sicherlich. Im Sommer ist es zu heiß zum Schlafen. Und im Winter zu kalt. Wasserbetten bieten Ihnen den großen Vorteil einer temperierbaren Matratze, die Sie ganz individuell auf Ihre Bedürfnisse abstimmen können. Mit unserem digitalen Niedervolt-Heizsystem AKVA VITAL erhalten Sie ein einfach zu programmierendes, energieeffizientes System mit Tag-/Nachtabstaltung.

Dämpfung durch Vliesschichten

Vliesschichten in Ihrer Wassermatratze sorgen für eine Beruhigung der Wasserbewegung. AKVA bietet Ihnen hier 13 unterschiedliche Beruhigungsstufen. Von Comfortlevel F0 (keine Beruhigung), bei der Sie jede Bewegung mitmachen bis hin zu F8, bei der Bewegungen sofort absorbiert werden. Bei Bedarf bieten wir die Vliesschichten auch mit einer Lendenwirbelunterstützung an. Ihr AKVA Fachhändler berät Sie hierzu gerne und wird Ihnen verschiedene Dämpfungsgrade zum Probeliegen anbieten.

Uno oder dual?

Alle Matratzen sind erhältlich als Unosystem (eine Matratze, bei der Dämpfung und Temperatur im ganzen Bett gleich sind) und ab 160 cm Breite als Dualsystem.

Bei einem Dualsystem wählen Sie für Ihren Partner und sich jeweils eine eigene Dämpfung und Idealfüllmenge sowie Ihre individuelle Wohlfühltemperatur. Ein Dualsystem sorgt damit für mehr Ruhe, denn die Übertragung der Bewegungen des Partners werden stark reduziert.



AKVA MIRA

Schlafen wie die Pharaonen. Knapp über dem Boden thront der pyramidenähnliche Korpus des Bettsystems MIRA. Und er lädt Sie ein, königlich zu schlafen. Denn der gepolsterte Rahmen ist nicht nur bequeme Sitzkante, sondern so stabil gebaut, dass er ein Hardside Wasserbett aufnimmt. Dabei erleben Sie das Maximum an Liegekomfort durch höchstmögliche Druckentlastung.



Dekorative Nähte umranden den Korpus

- Wählen Sie zwischen Stoff, Leder- und Polyurethan-Leder. Auch die Farben können Sie natürlich individuell auf Ihr Schlafzimmer abstimmen.
- Kompromisslose, solide Konstruktion ermöglicht Einbau des traditionellen Hardside Systems
- Schwebendes Design mit fast unsichtbarem Sockel
- Der stabile MIRA Rahmen ermöglicht eine Wasser-Liegefläche mit durchgehender Höhe von 22 cm bis an den Rand.



Der Korpus schwebt 8 cm über dem Boden

- Mögliches Kopfteil: Mira
- Wie immer bei AKVA wählen Sie individuell Ihre gewünschte Matratzenaufteilung und den Dämpfungsgrad für maximalen Schlafkomfort.



Erhältlich als Hardside
(s. Seite 10/11)



AKVA LYRA

Junges und Junggebliebenes. LYRA vereint klares Design und kompromisslosen Liegekomfort. Und ist dabei besonders geeignet für kleinere Schlafzimmer. Es vereint den unverfälschten Schlafkomfort der ursprünglichen Wasserbetten mit moderner Technik und geometrischem, jungem Design in klarer Linienführung. Wer Wasserbett pur sucht, wird hier fündig.



Dekorative Nähte

- Rahmen bezogen mit Polyurethan-Leder oder Stoff für individuelle Gestaltung.
- Polyurethan-Leder immer mit Steppnähten, die auch farblich abgesetzt werden können.
- Kompromisslose Konstruktion ermöglicht Einbau von Hardside Systemen
- Sockel (in drei Höhen lieferbar) auch optional mit Schubladen
- Der stabile LYRA Rahmen ermöglicht eine Wasser-Liegefläche mit durchgehender Höhe von 22 cm bis an den Rand.
- Wie immer bei AKVA wählen Sie individuell Ihre gewünschte Matratzenaufteilung und den Dämpfungsgrad für maximalen Schlafkomfort.
- Kopfteil: Lyra (nur mit Kopfteil lieferbar)



Der Schubladensockel bietet jede Menge Stauraum



Die Schubladen verschwinden unter dem Korpus



Erhältlich als Hardside
(s. Seite 10 / 11)

85 JAHRE UND KEIN BISSCHEN MÜDE.

Schlafen ist etwas Wundervolles. Die Muskeln entspannen sich, die Wirbelsäule streckt sich, man tankt Energie für den nächsten Tag und hat einfach mal Pause. Dass Schlaf obendrein noch die beste Medizin ist, zeigen uns Sven und Henriette Poulsen aus Kolding.

Sven und Henriette, wie sind Sie damals auf ein Wasserbett gekommen?

H: Sven war schon immer eine Wasserratte.

S: Das ist mein Element. Da fühle ich mich wohl. Ich bin mein ganzes Leben lang immer geschwommen. Schon immer leben wir am Wasser. Das gehört irgendwie zu uns.

H: Wir haben uns sogar hier am Meer kennengelernt.

Warum haben Sie sich für ein Bett von AKVA entschieden?

H: Bekannte von uns hatten bereits ein Bett von Ihnen und waren damit sehr zufrieden.

S: Außerdem war es uns sehr wichtig, dass wir wissen, woher unser Bett kommt. Und dass es verantwortungsvoll hergestellt wird.

H: Immerhin ist das eine Anschaffung, die man nur einmal im Leben tätigt. Da braucht man auch Vertrauen.

Was ist Ihr Tipp für guten Schlaf?

H: Wenn man sich gestritten hat, niemals schlafen zu gehen, ohne dass man sich versöhnt hat.

S: Ja, das ist ein guter Tipp.

Hilft ein Wasserbett auch?

S: Oh ja. Man sieht uns das wahrscheinlich nicht an, aber zusammen sind wir 170 Jahre alt. Da zwickt die Hüfte schon mal. Und außerdem fühle ich mich bei ein bisschen Wellengang einfach viel wohler. Man friert auch nicht mehr so schnell.

H: Unser Bett ist einfach ein Stück...

...Lebensqualität?

H: Ja, das ist ein gutes Wort.



SVEN UND HENRIETTE
AN IHREM ZWEITEN
LIEBLINGSPLATZ



KOPFTEIL
MT. VENTOUX

AKVA ALLROUND

Vielseitig begabt. Das Modell ALLROUND kombiniert die Stärken der existierenden Wasserbettsysteme. Bei unserem Modell ALLROUND Q ermöglicht ein einzigartiger, beweglicher Softrahmen den bequemen Ein- und Ausstieg. Kopf- und Fußseite sind für eine längere und anpassungsfähigere Liegefläche verkürzt und bieten so eine im Vergleich zu standardisierten Modellen größere Liegefläche, die sich noch besser anpasst.



Kopfteil Mt. Ventoux

- Polsterrahmen mit Stoff, Leder- oder Polyurethan-Lederbezug in verschiedenen Farben für individuelles Design
- Die Sicherheitsfolie ist mit einem Reißverschluss am Bezugsunterteil befestigt und aus dickem Matratzenvinyl. So gewährleistet sie Sicherheit, die auch gut aussieht und die Pflege des Bettes vereinfacht (Standard bei ALLROUND Q, optional bei ALLROUND)
- Gerade geschnittene Wasserkerne bieten einen höheren Komfort auf der Oberfläche bei größerem Wasservolumen (ALLROUND Q)
- Wie immer bei AKVA wählen Sie individuell Ihre gewünschte Matratzenaufteilung und den Dämpfungsgrad für maximalen Schlafkomfort.
- Mögliche Kopfteile: Mt. Ventoux, Atlas, Ural, Everest, Olympus, Plateau, Mt. Cook und Himmelbjerg



Schubladen im Sockel sorgen für zusätzlichen Stauraum



Kombination aus Polsterrahmen und Holz- bzw. Decoroberflächen



Erhältlich als Softside mit konischem Wasserkern und als ALLROUND Q mit gerade geschnittenem Wasserkern (s. Seite 10/11)



KOPFTEIL
OLYMPUS

AKVA BOXBED

Hoher Einstieg, hoher Komfort. Das Bettsystem BOXBED ergänzt das traditionelle Boxspring-Design mit komfortabler Einstiegshöhe von fast 60 cm um den unvergleichlichen Komfort einer Wassermatratze. Die voluminöse Matratze verspricht erstklassigen Schlaf, während die Beine aus massivem, gebeiztem Buchenholz und das Kopfteil Olympus den modernen Auftritt vollenden.



Klare Linien, zeitlose Eleganz



Fast unsichtbarer Sockel



Passender Nachttisch CUBE

- Rahmen bezogen mit Stoff, Leder- oder Polyurethan-Leder für individuelle Gestaltung mit smartem Design
- Fast unsichtbarer Sockel – die Konstruktion ermöglicht einen weiter nach innen versetzten Sockel
- Kompromisslose, solide Konstruktion
- Wie immer bei AKVA wählen Sie individuell Ihre gewünschte Matratzenaufteilung und den Dämpfungsgrad für maximalen Schlafkomfort.
- Mögliche Kopfteile: Olympus, Plateau



Erhältlich als Softside mit konischem Wasserkern und als BOXBED Q mit gerade geschnittenem Wasserkern (s. Seite 10 / 11)

GUTER SCHLAF LIEGT IN DER FAMILIE.

Familie Maier aus Eschelbach in Baden-Württemberg

Zwischen Hügelketten und Talstrecken umkränzt von kleinen Waldsäumen weiden 100 zufriedene Milchkühe. Sie gehören zum Hof der Brüder Maier, die sich zusätzlich noch um 190 Hektar Anbaufläche kümmern. Mit zu der idyllischen Landschaft gehört natürlich auch der Traktor, der allerdings weniger romantisch ist, wenn man tagelang den Vibrationen und den kleinen Schlägen ausgesetzt ist.

Bei Manfred Maier pflanzte sich das viele Rütteln bis in den Rücken fort und verursachte starke Schmerzen. So starke Schmerzen, dass er jede Nacht gegen 3 Uhr aufstehen und durch das Haus laufen musste. Dieser Zustand hielt an, bis sich das Ehepaar Maier nach einem neuen Bett umsah und ein AKVA Wasserbett fand.

„Wir schliefen wunderbar von der ersten Nacht an und Manfred schläft jetzt die ganze Nacht“, erzählt Rita, die Ehefrau.

Elf Jahre sind seitdem vergangen und es sollte nicht das letzte Wasserbett in der Familie bleiben. Mittlerweile hat das Wasserbett-Fieber die gesamte Familie befallen. „Wir haben niemanden überreden müssen, aber wir haben Empfehlungen gegeben und viel davon gesprochen, wie froh wir über unsere Wasserbetten sind.“, erzählt Manfred Maier.



RITA MAIER

MANFRED MAIER



AKVA DECO

Zum Reinlegen. Das Bettsystem DECO bietet nicht nur etwas für den erholsamen Schlaf, sondern auch für das Auge. Zur Verwendung kommen hier nur hochwertigste Materialien – perfekt verarbeitet bis ins kleinste Detail. Mit seinem stabilen Massivholzrahmen und den zahlreichen Designmöglichkeiten bietet das DECO puren Luxus für alle Sinne.



Kopfteil Atlas

- Bodenplatte mit Massivholzrahmen
- Zum Sockel passende massive Holzrahmen in Buche geölt, seifenbehandelt und in verschiedenen Beiztönen erhältlich
- Sehr robust, auch für eine hohe Gewichtsbelastung geeignet
- Raffinierte Lösung mit vielen Designmöglichkeiten
- Wie immer bei AKVA wählen Sie individuell Ihre gewünschte Matratzenaufteilung und den Dämpfungsgrad für maximalen Schlafkomfort.
- Mögliche Kopfteile: Mt. Ventoux, Atlas, Ural, Everest, Olympus, Plateau, Mt. Cook und Himmelbjerg



Massivholzrahmen in Buche, dunkelbraun gebeizt



Nachtisch CUBE mit Lederbezug



Erhältlich als Softside
mit konischem Wasserkern
(s. Seite 10 / 11)



AKVA SOFT

Außen Tradition, innen Innovation. Im Inneren des SOFT Q verbirgt sich eine neue Rahmenteknik, die eine gerade geschnittene Schaumwanne und damit eine größere Liegefläche ermöglicht. Das SOFT Q erhält damit gleichzeitig Stabilität und eine bequeme Sitzkante. Es eignet sich bestens für den Einbau in vorhandene Bettrahmen und eignet sich gleichermaßen für die freie Aufstellung mit Kopfteil.

- Bei SOFT Q: Größeres Wasservolumen durch die gerade geschnittene Wassermatratze bietet noch höheren Liegekomfort.
- Wie immer bei AKVA wählen Sie individuell Ihre gewünschte Matratzenaufteilung und den Dämpfungsgrad für maximalen Schlafkomfort.



Erhältlich als Softside mit konischem Wasserkern und als SOFT Q mit gerade geschnittenem Wasserkern (s. Seite 10/11)



Stauraumsockel mit abnehmbarer Frontblende



Oder mit Schubladen

AKVA SOFT

JUNIOR

Wer tagsüber die ganze Welt auf den Kopf stellt, hat abends die entsprechende Ruhe verdient. Unser Modell JUNIOR sorgt bei Kindern für ruhigen Schlaf und macht auch als Hüpfburg einen guten Eindruck.



INSIDE



INSIDE ist die ideale Lösung für alle, die den Komfort einer Wassermatratze wünschen, aber ihren jetzigen Bettrahmen behalten wollen. Hier tauschen Sie Ihre herkömmliche Matratze einfach gegen das Modell INSIDE aus. Und kommen damit in den Genuss einer Wassermatratze ohne Ihr Schlafzimmer verändern zu müssen.

- Kann in fast jeden Standard-Bettrahmen eingebaut werden
- Hoher Komfort aufgrund des weichen Softsiderahmens
- Fortschrittliche Konstruktion mit geteiltem Softrahmen ermöglicht einfachste Handhabung beim Beziehen
- INSIDE wird in vielen Standardgrößen hergestellt. So finden Sie immer eine, die zu Ihrem vorhandenen oder gewünschten Bettrahmen passt. Sie haben einen individuellen Bettrahmen? Dann fertigen wir Ihnen selbstverständlich eine passende Matratze.



Das Wasserbett trägt sich selbst und eignet sich daher als Bett im Bett.



Achten Sie auf dieses Logo



- Optimale Unterstützung und ruhiger Schlaf
- Mit dem Öko-Tex-Standard 100 (Produktklasse 1, für Babies u. Kleinkinder geeignet) ist die Matratze frei von gesundheitsbedenklichen Stoffen.
- Wie bei allen AKVA Wasserbetten: perfekte Hygiene und antiallergisch durch waschbare Bezüge und abwischbare Matratzen
- Der Aufbau einer AKVA Babymatratze lässt das Eindringen von Hausstaubmilben nicht zu.

AKVA BABY



Sanfter und natürlicher Schlaf für 0- bis 3-Jährige. Die Wassermatratze BABY passt sich dem Körper Ihres Kindes an und unterstützt es optimal. Die angenehme Folge? Ihr Kind wacht nicht so oft auf und hat einen tieferen und ruhigeren Schlaf. Und Sie damit auch.

WUSSTEN SIE SCHON?

Aus unserer Erfahrung wissen wir: Das Prinzip Wasserbett wirft Fragen auf. Aber Sie werden sehen – auf die allermeisten Fragen haben wir richtig gute Antworten. Alle weiteren Fragen beantwortet Ihnen Ihr Fachhändler gerne.

Wie funktioniert das Wasserbett?

In einem Wasserbett schweben Sie auf einem großen, individuell temperierten Wasserkern. Der gesamte Körper wird gleichmäßig getragen und unterstützt. Kein anderes Matratzensystem passt sich so vollständig den unterschiedlichen Körperregionen an. Durch diese Anpassung liegen Sie wirklich im und nicht auf dem Bett. Über die Füllmenge und die variablen Dämpfungsschichten lässt sich die ideale Liegeposition für ein entspanntes, physiologisch richtiges Liegen einstellen.

Wie verbessert sich mein Schlaf?

Zwischen dem zwanzigsten und sechzigsten Lebensjahr verbringen wir mehr als 15 Jahre im Bett. In einem Zeitraum von 50 Jahren schlafen wir rund zwanzigtausendmal ein. Für uns alle ist der Schlaf eine grundlegende Voraussetzung, um gesund zu bleiben. Eine Wassermatratze hilft dabei, entspannt schlafen zu können und die Lebensqualität zu steigern.

Auf einem AKVA Wasserbett werden Druckstellen am Körper verhindert, wodurch der Kreislauf entlastet wird. Durch die gleichmäßige Unterstützung der Wassermatratze am ganzen Körper entspannt die Muskulatur. Nur so werden die Voraussetzungen für einen ruhigen und tiefen Schlaf geschaffen.

Friere ich nicht im Wasserbett?

Wasserbetten geben dem Körper Wärme und nehmen sie ihm nicht. Einer der größten Vorteile eines AKVA Wasserbetts ist sein digitales Niedrigenergie-Heizsystem mit Nachtabschaltung. Mit ihm regeln Sie Ihre persönliche Wohlfühltemperatur.

Ist ein Wasserbett gut für meinen Rücken?

Ein Wasserbett unterstützt Ihre Wirbelsäule und Rückenmuskulatur, indem es sich genau Ihrer Körperform anpasst. Das Medium Wasser wird verdrängt und nicht komprimiert wie auf anderen Schlafunterlagen.

Die Matratze hängt nicht durch, passt sich aber jeweils Ihrer Körperlage genau und augenblicklich an, Gewicht und Körperbau spielen dabei keine Rolle und der Liegekomfort bleibt während der gesamten Lebensdauer der Matratze unverändert erhalten. Der niedrige Auflagedruck und die Entspannungswärme unterstützen Rücken, Gelenke und Vitalfunktionen.



Wann lohnt sich ein Wasserbett ganz besonders?

Die sich dem Körper anpassende Liegefläche und die regulierbare Wärme wirken sich positiv auf das Wohlbefinden aus. Sie sind auch in folgenden Fällen vorteilhaft:

- Bei Kopf- und Rückenschmerzen
- Nacken-, Hinterkopf- und Rückenschmerzen aufgrund von Bandscheibenverschleiß der Halswirbelsäule, der Brustwirbelsäule und der Lendenwirbelsäule
- Kreuzschmerzen aufgrund von Verschleißerscheinungen der Kreuzgelenke
- Rückenschmerzen aufgrund muskulärer Verspannungen oder einer Fehlstatik der Wirbelsäule (Skoliose, Kyphose, Flachrücken usw.)
- zum Liegen mit möglichst hoher Druckentlastung
- sowie bei Allergien

Spüre ich eine Wellenbewegung im Wasserbett?

So individuell wie der Mensch ist, sind auch seine Schlafbedürfnisse. Einige bevorzugen eine schaukelnde Wellenbewegung bei der Verlagerung des Körpers, andere nicht. Um Ihrem individuellen Schlafkomfort gerecht zu werden, wählen Sie aus insgesamt 13 verschiedenen Dämpfungen, teils mit zusätzlicher Lendenwirbelunterstützung.

Wie bleibt das Wasser eigentlich frisch?

Beim ersten Befüllen der Wassermatratze mit Trinkwasser wird ein Wasseraufbereiter eingefüllt, der dafür sorgt, dass es keimfrei bleibt. Da das Wasser nicht gewechselt wird, es sei denn, Sie müssen bedingt durch einen Umzug Ihr Wasserbett ab- und wieder aufbauen, wird er einmal im Jahr hinzugegeben.

Ist das Wasserbett nicht zu schwer für meine Wohnung?

Das Gewicht eines Wasserbettes ist durch die spezielle Sockelkonstruktion mit integrierten Gewichtsverteilern je Quadratmeter wesentlich geringer als zum Beispiel bei Badewannen, Schränken, Kühlschränken oder Waschmaschinen. Je nach Modell ergibt sich eine Belastung von ca. 180 kg/m² bei ca. 600 – 800 kg Gesamtgewicht. Diese Last wird durch den Boden gleichmäßig auf eine noch

größere Fläche verteilt, sodass die durchschnittliche Belastung je Quadratmeter im Raum noch weiter sinkt.

Benötigt man extra eine Versicherung für ein Wasserbett?

Dieses Gerücht hält sich leider sehr hartnäckig. Nein, eventuell auftretende Schäden sind – ähnlich wie bei Aquarien – durch eine neuere Hausratversicherung gedeckt. Sollten Sie aber noch eine ältere Versicherungspolice haben, empfehlen wir Ihnen, vorsichtshalber bei Ihrem Versicherungsmakler nachzufragen.

Läuft bei kleinen Beschädigungen das ganze Wasser aus?

Bei einer ganz normalen Beanspruchung des Bettes – einschließlich herumtoben – kann eine Wassermatratze nicht undicht werden. Das hochwertige und extrem langlebige Vinyl, aus dem die Hülle gefertigt ist, sowie alle Schweißnähte, unterliegen extremen Qualitätsanforderungen und Tests. Nur so können wir Ihnen mit bestem Gewissen eine jahrelange Garantie geben.

Bei vorsätzlicher Beschädigung der Matratze kann keine Wasserfontäne heraussprudeln, da in der Hülle kein Überdruck besteht. Sollte also eine kleine Menge Wasser her austropfen, wird sie von der Sicherheitsfolie aufgefangen. Die Perforation kann mit einem Reparaturkleber dauerhaft abgedichtet werden.

Wie hygienisch ist ein Wasserbett?

Die hygienischen Vorteile eines Wasserbettes sind enorm: Hautpartikel verschwinden nicht wie bei herkömmlichen Betten in der Matratze, sondern bleiben auf der Wassermatratze liegen und können jederzeit abgewaschen werden. Hausstaubmilben können auf den Oberflächen eines Wasserbettes nicht existieren und Sie schlafen allergiefreundlich.

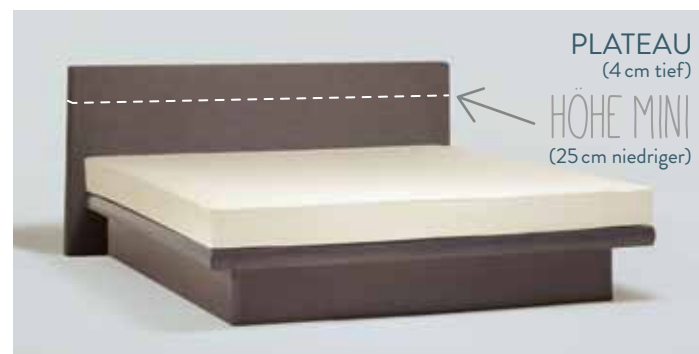
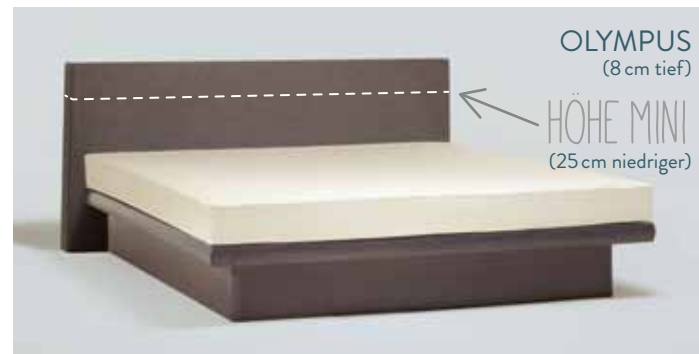
Einen halben Liter Körperfeuchtigkeit gibt jeder Mensch pro Nacht an seine Schlafunterlage ab, die in einer herkömmlichen Matratze einfach versickern. Bei einem Wasserbett verdunstet die Feuchtigkeit, die sich in der Matratzenauflage sammelt, durch aufsteigende Wärme.

KOPFTEILE

für Bettenmodelle DECO,
ALLROUND (Q), SOFT (Q)
und JUNIOR.



Alle Kopfteile und Nachttische, die Sie hier sehen, können Sie individuell an Ihr Wunschbett anpassen. Sie wählen dabei aus einer Vielzahl an möglichen Beiztönen sowie aus zahlreichen Farben für Stoff-, Leder- oder Polyurethan-Leder, um Ihrem Körper nicht nur die nötige Ruhe, sondern Ihrem Schlafzimmer auch einen echten Hingucker zu spendieren.



NACHTTISCHE



Nachttisch mit
push-to-open Schublade
Der Nachttisch ist in 8 verschiedenen
Dekor-Farben erhältlich.



CUBE
Nachttisch in drei Höhen, 43 cm,
50 cm (o. Abb.) und 57 cm erhältlich
und dadurch kompatibel zu jedem
Wasserbettenmodell.
Gepolstert in Polyurethan- oder
Echtleder sowie Stoff.



VEGA Hocker, verchromt
Gepolstert in Polyurethan- oder
Echtleder sowie Stoff.

WASSERBETTEN ZUBEHÖR

Ein schöner Sonntagabend-Film, dazu eine Massage auf dem Bett und noch mehr Liegekomfort: das Wasserbett soll Ihnen ein umfassendes Erlebnis bieten. Deshalb bieten wir Ihnen hier Zubehör an, mit dem Sie Ihr individuell gefertigtes Wasserbett zu einem ganz besonderen Stück Lebensraum machen.

AKVA SOUND

Erleben Sie Film und Musik in Ihrem Wasserbett in einer völlig neuen Dimension. Mit dem AKVA Sound Klangsystem hören Sie Töne nicht nur, Sie spüren sie auch. Denn das innovative System überträgt Klänge und Filmeffekte als Vibrationen auf den Körper. Handels Wassermusik oder Titanic haben sich noch nie so intensiv angefühlt.



AKVA Sound bringt das Wasser zum Schwingen und Ihnen ein intensives Gesamterlebnis.

Massagesysteme

Nach Hause kommen, auf das Wasserbett legen und sich 15 bis 30 Minuten vom Wasser massieren lassen: Das ist der beste Start in den Feierabend. Wir bieten Ihnen zwei Massagesysteme für Ihr Wasserbett an:

1. Das Massagesystem zum Einbau in Ihre Wassermatratze, bei dem Sie via Fernbedienung unterschiedliche Massagegrade und -programme einstellen können.
2. Das Direkt-Massagesystem Sense 8, eine Massage-matte, die Sie auf Ihrem Wasserbett, aber natürlich auch auf Ihrem Sofa verwenden können.

AKVA PROTECT Topliner

Mit dem Topliner PROTECT sparen Sie viel Zeit und erleichtern die Pflege und Reinigung Ihres Bettes. Keine Salze und Körperasche können zu den Wassermatratzen durchdringen. Die waschbare Schutzschicht wird mit Reißverschlüssen am vorhandenen Bezug Ihres Wasserbettes befestigt.



Comfort Top

AKVA Comfort Top

Möglichst kuschelig soll es sein? Dann ist das Comfort Top genau das Richtige für Sie. Das Oberteil besteht aus einer kräftigen Faserfüllung und wirkt dadurch dämpfend und wärmeregulierend. Die Faserfüllung erleichtert darüber hinaus auch das Ein- und Aussteigen.



Wasserkissen

Wasserkissen

Ein Wasserkissen ist der Weg zur völligen Entspannung von Nacken und Wirbelsäule. Das Kissen passt sich genau dem Halsbereich an und wird von der Wassermatratze mit erwärmt – so sorgt es für Wohlbefinden ohne verspannte Nackenmuskulatur. Wie bei Ihrer Wassermatratze regeln Sie den individuellen Komfort über die Füllmenge und können es einfach waschen bzw. reinigen.

PFLEGE-PRODUKTE

Eine Wassermatratze von AKVA ist ein Qualitätsprodukt. Die Lebensdauer ist aber, wie bei vielen anderen Produkten auch, von der sachgemäßen Pflege abhängig. Deshalb hat AKVA Produkte entwickelt, die dafür sorgen, dass Sie für eine lange Zeit Freude an Ihrem Wasserbett haben. Regelmäßige Pflege gibt Ihnen Sicherheit und eine bestmögliche Hygiene.



Long Life

Wird einmal pro Jahr eingefüllt, um das Wasser frisch zu halten.

Vinyl Wash

Biologisch abbaubares Shampoo für die Oberfläche der Wassermatratze.

AKVA Guard

Versiegelt die Oberfläche der Matratze und verlängert damit die Lebensdauer des Vinyls.

Care Kit

Komplett-Set mit Long Life, AKVA Guard und Vinyl Wash.

[Händler-Stempel]



AKVA® Waterbeds A/S

Boeletvej 25

DK-8680 RY

Tel +45 86 89 34 00

Fax +45 86 89 34 33

www.AKVA.de